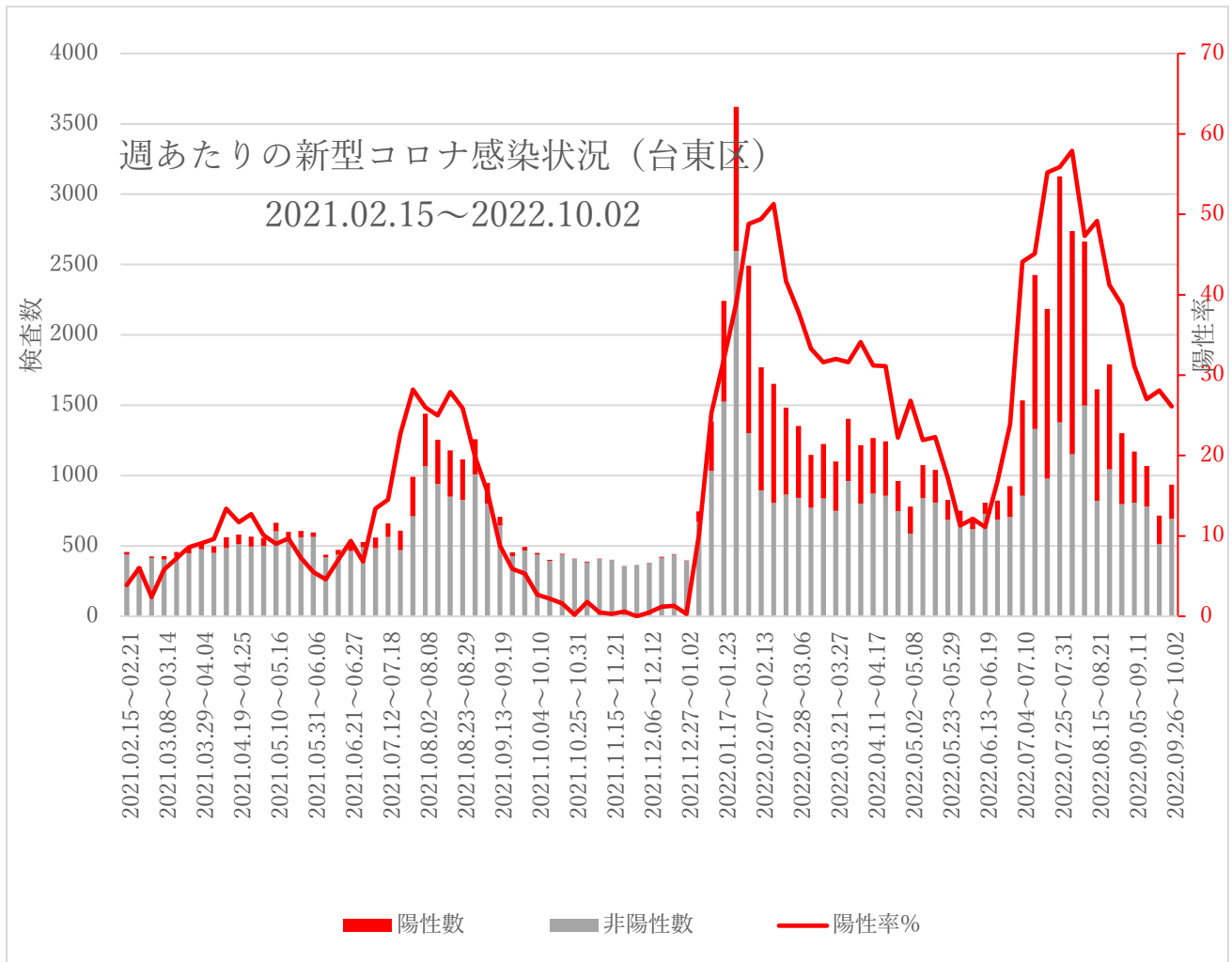


## 台東区における新型コロナウイルス週間感染状況

台東区ホームページ掲載のデータより計算・作図



データは、PCR 検査結果で、台東区内の契約医療機関等と PCR 検査センターの数値の合計です。

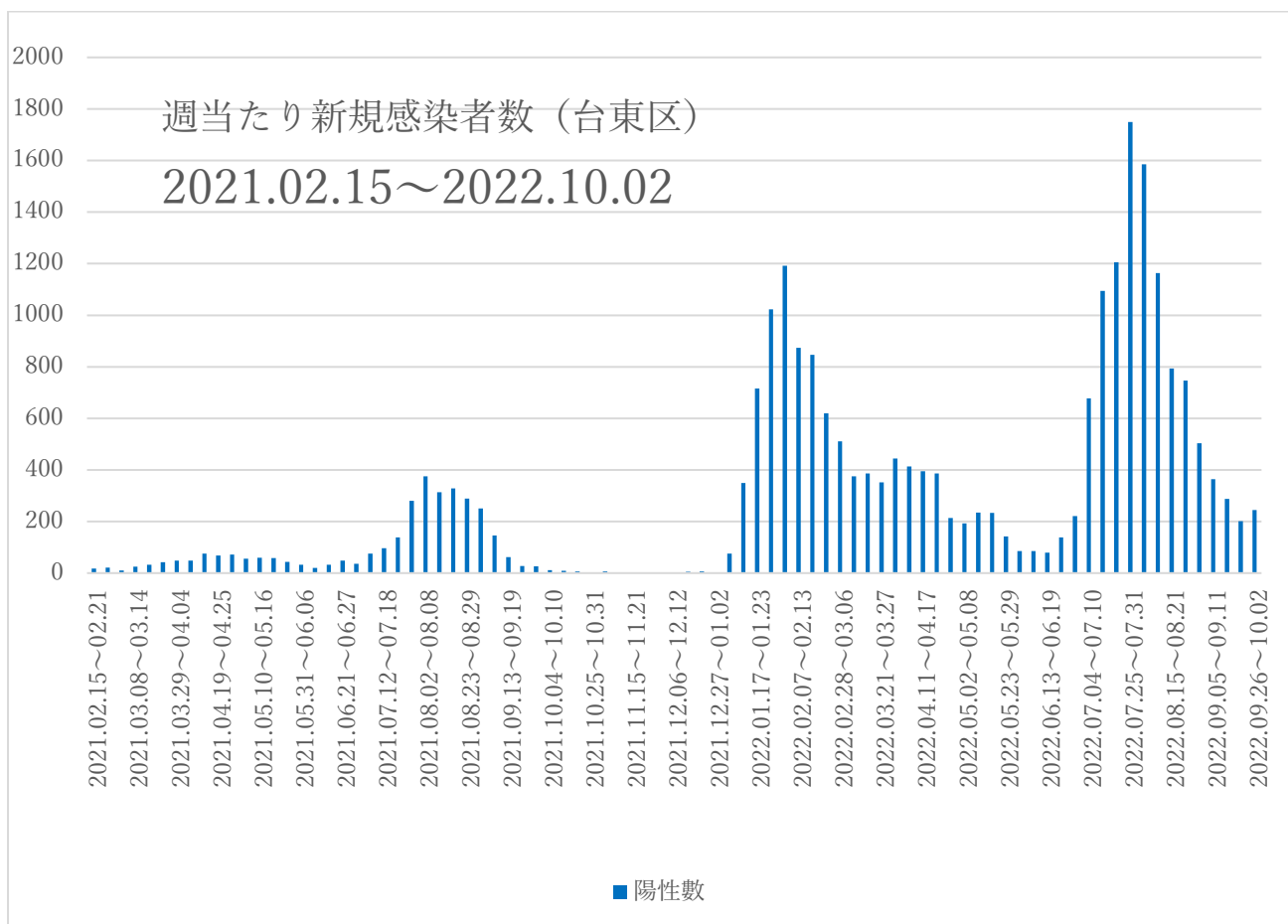
棒グラフ（グレー軸） 全体：検査人数 グレー：非陽性人数 赤：陽性人数

折れ線グラフ（赤字軸） 陽性率（陽性人数／検査人数）×100（%）

数字はいずれも1週間当たり

ここでは陽性≒感染と考えて、タイトルを感染状況としました。台東区のホームページでも、新型コロナウイルス感染症の発生状況等についてというタイトルのもとにここで用いたデータが示されています。

なお、2022年9月25日を以って、東京都段階の全数調査が打ち切りとなりましたが、台東区のデータはこれとは別の集計のようで、10月2日現在まで発表されています。



なお、2022年9月25日を以って、東京都段階の全数調査が打ち切りとなりましたが、台東区のデータはこれとは別の集計のようで、10月2日現在まで発表されています。